

β -Tubulin Rabbit pAb

产品信息

产品名称	产品编号	规格
β -Tubulin Rabbit pAb	30302ES20	20 μ L
	30302ES50	50 μ L
	30302ES60	100 μ L

产品简介

微管蛋白是一类含有多个成员的蛋白质家族。其最常见的成员是 α -微管蛋白和 β -微管蛋白,它们是组成微管的主要成分,这两种微管蛋白具有相似的三维结构,能够紧密地结合成二聚体,作为微管组装的亚基。 β 亚基是由455个氨基酸组成,分子量约为55 kDa。本品常作为一种内部参照用于相关免疫学实验。

产品性质

别名	β -Tubulin,Beta 4 tubulin; TBB5; TUBB2; TUBB2A; tubulin beta 2A; beta tubulin; tubulin beta chain
SwissProt ID	P07437
基因 ID	203068
免疫原	KLH conjugated synthetic peptide derived from human Beta tubulin.
缓冲液	Rabbit IgG in phosphate buffered saline , pH 7.4, 150mM NaCl, 0.02% sodium azide and 50% glycerol.
分子量	55 kDa
克隆类型	Polyclonal Antibody
宿主	Rabbit
物种反应	Human, Mouse, Rat
推荐应用	WB, IHC-P, ICC/IF, FC
纯化方式	Affinity Purified
细胞定位	细胞质, 细胞骨架
研究领域	细胞生物学与发育生物学

应用

稀释比 WB:1/5000-1/10000; IHC:1/50-1/200; IF:1/100-1/200; FC:1/100

储存条件

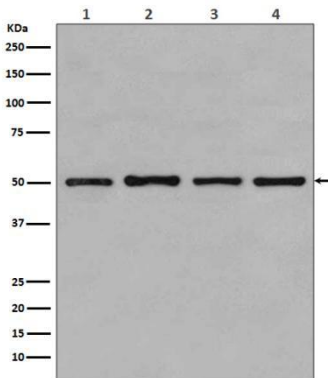
-25~-15 $^{\circ}$ C保存

注意事项

1. 避免反复冻融。
2. 本产品仅作科研用途。
3. 为了您的安全和健康，请穿实验服并佩戴一次性手套操作。

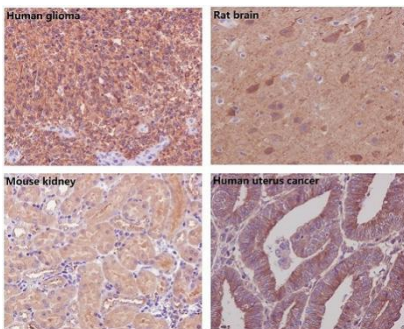
产品数据

Western blot



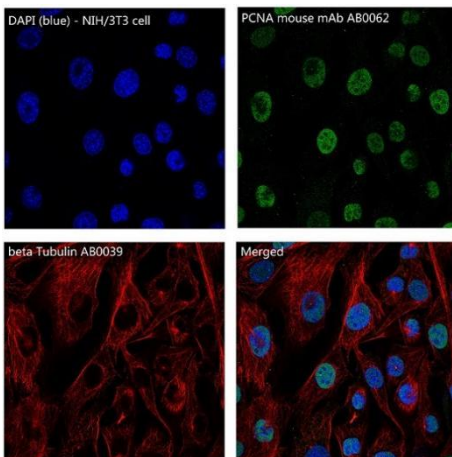
Western blot analysis of beta Tubulin in (1)MCF-7 lysates; (2) COS1 lysates; (3) Jurkat lysates; (4) HeLa lysates using beta Tubulin antibody.

IHC



IHC analysis of paraffin-embedded: (1) Human glioma; (2) rat brain; (3) mouse kidney; (4) Human uterus cancer using beta Tubulin antibody. High-pressure and temperature Sodium Citrate pH 6.0 was used for antigen retrieval.

IF



IF analysis of beta Tubulin in NIH/3T3 using beta Tubulin antibody.