

Nrf2 Rabbit pAb

产品信息

产品名称	产品编号	规格
Nrf2 Rabbit pAb	31007ES50	50 μ L
	31007ES60	100 μ L

产品描述

Nrf2 转录激活因子与靶基因启动子区域中的抗氧化反应(ARE)元件结合。在响应氧化应激的基因上调起有重要作用。其作用机制是通过介导 β -珠蛋白位点控制区超敏位点 2 的增强子活性参与 β -珠蛋白簇基因的转录激活。

产品性质

别名	NFE2L2; NRF2; Nuclear factor erythroid 2-related factor 2; NF-E2-related factor 2; NFE2-related factor 2; HEBP1; Nuclear factor; erythroid derived 2; like 2
SwissProt ID	Q16236
基因 ID	4780
免疫原	A synthesized peptide derived from human Nrf2
缓冲液	Phosphate buffered saline , pH 7.4, 150mM NaCl, 0.02% sodium azide and 50% glycerol
分子量	Calculated MW: 68 kDa; Observed MW: 100 kDa
克隆类型	Polyclonal Antibody
亚型	IgG
宿主	Rabbit
物种反应	Human,Mouse
推荐应用	WB,IHC-P,ICC/IF,IP,ChIP
纯化方式	Affinity Chromatography
细胞定位	细胞核, 细胞质
研究领域	转录调节

应用

稀释比 WB: 1/500-1/1000; IHC:1/50-1/100; IF:1/50-1/200; IP: 1/20; ChIP:1/20

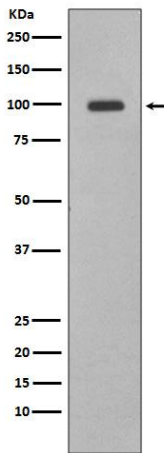
运输与保存方法

冰袋运输, -25~-15 $^{\circ}$ C保存, 有效期 1 年。

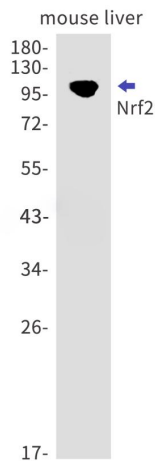
注意事项

1. 避免反复冻融。
2. 为了您的安全和健康, 请穿实验服并戴一次性手套操作。
3. 本产品仅作科研用途!

Western blot

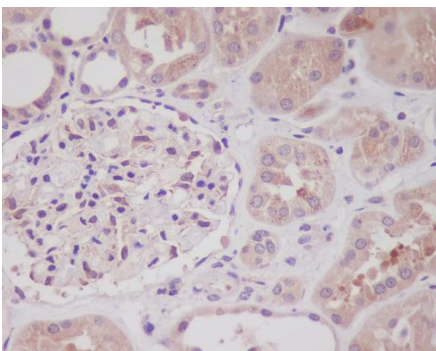


Western blot analysis of Nrf2 in HepG2 lysates using Nrf2 antibody.



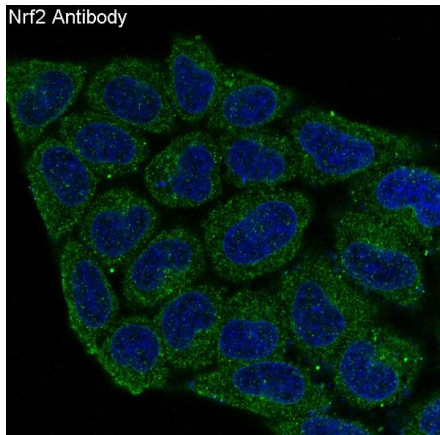
Western blot analysis of Nrf2 in mouse liver lysates using Nrf2 antibody.

IHC



IHC analysis of paraffin-embedded Human kidney using Nrf2 antibody. High-pressure and temperature Sodium Citrate pH 6.0 was used for antigen retrieval.

IF



IF analysis of Nrf2 in HeLa using Nrf2 antibody.