

## YTHDF1 Rabbit mAb

### 产品信息

产品名称	产品编号	规格
YTHDF1 Rabbit mAb	31040ES50	50 $\mu$ L
	31040ES60	100 $\mu$ L

### 产品描述

N6-甲基腺苷 (m6a) 是一种在 mRNA 剪接、加工和稳定性中发挥重要作用的丰富 RNA 修饰过程。含 YT521B 同源性 (YTH) 结构域家族 (YTHDF) (由 YTHDF1、YTHDF2 和 YTHDF3 组成) 的成员特异性识别 m6A 修饰。YTHDF 家族的所有三个成员均主要是胞质蛋白, 它们共享相似的序列和域结构, 包括与 m6A 特异性相互作用的保守 C 末端 YTH 结构域。尽管这些相似性, 最近的研究表明, YTHDF 蛋白参与不同的调节功能, 重叠极少。具体而言, 已报道 YTHDF1 结合可促进 mRNA 翻译增强, 但对 mRNA 稳定性没有可测量的影响。相反, YTHDF2 结合似乎促进 mRNA 降解增强, 但对翻译效率的影响轻微。YTHDF3 的功能不太明确, 但是, 有人提出它充当 YTHDF1 和 YTHDF2 的辅助蛋白, 分别辅助促进 mRNA 翻译或衰变增加。其他研究展现不同的视角, 提出所有三种 YTHDF 蛋白均可启动 mRNA 降解, 或介导 mRNA 稳定性增长或蛋白表达增加, 从而推崇这些蛋白质可能具有相似而迥异功能的观点。

### 产品性质

别名	C20orf21; DF1
SwissProt ID	P59326
基因 ID	228994
免疫原	Recombinant protein of mouse YTHDF1
缓冲液	50 mM Tris-Glycine(pH 7.4), 0.15M NaCl, 40% Glycerol, 0.01% Sodium azide and 0.05% BSA
分子量	Calculated MW: 61 kDa; Observed MW: 61 kDa
克隆类型	Monoclonal Antibody
亚型	IgG
宿主	Rabbit
物种反应	Human,Hamster
推荐应用	WB,IP
纯化方式	Affinity Chromatography
细胞定位	细胞质
研究领域	表观遗传学与核信号

### 应用

稀释比 WB: 1/500-1/1000; IP: 1/20

### 运输与保存方法

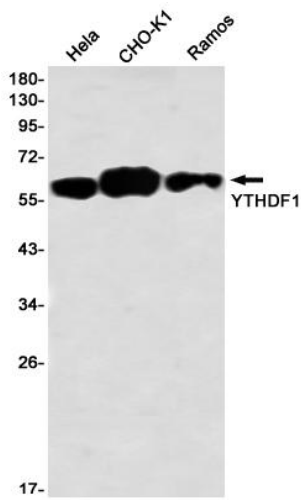
冰袋运输, -25~-15  $^{\circ}$ C 保存, 有效期 1 年。

### 注意事项

1. 避免反复冻融。
2. 为了您的安全和健康, 请穿实验服并戴一次性手套操作。
3. 本产品仅作科研用途!

## 产品数据

### Western blot



Western blot analysis of YTHDF1 in HeLa, CHO-K1, Ramos lysates using YTHDF1 antibody.