

His-tag, Rabbit pAb

产品信息

产品名称	产品编号	规格
His-tag, Rabbit pAb	30402ES40	40 μ L
	30402ES60	100 μ L

产品描述

His 标签是由 6 个组氨酸(His-His-His-His-His-His)组成的短肽, 可与多种蛋白形成融合蛋白, 基于组氨酸的咪唑环与金属离子 (如镍离子) 起化学作用而生成螯合的原理, 可以利用 His-Tag 标签纯化 His 融合蛋白。由于分子量较小, 并且较容易分离和纯化, His 融合标签与其他标签相比有很多明显优势, 是目前融合标签中使用最为广泛的一种。

翌圣生产的抗 His-tag 抗体可特异性的识别来源于多种物种 (如细菌、昆虫、哺乳动物) 的位于 N 端、C 端 His 的融合蛋白, 可用于融合蛋白表达的检测及其后续纯化。抗体具有高灵敏度, 高特异性和高亲和力。

产品性质

别名	6 His epitope tag; Hexa His tag; HHHHHH epitope tag; HHHHHH tag; His tag
免疫原	6 \times His synthetic peptide conjugated to KLH.
缓冲液	Liquid in PBS containing 50% glycerol, 0.5% BSA and 0.02% sodium azide, pH 7.3.
分子量	Observed MW: Refer to figures
克隆类型	Polyclonal Antibody
亚型	IgG
宿主	Rabbit
物种反应	Transfected
推荐应用	WB,ELISA
纯化方式	Affinity Chromatography

应用

稀释比 WB: 1/1000-1/10000; ELISA: 1/5000-1/20000

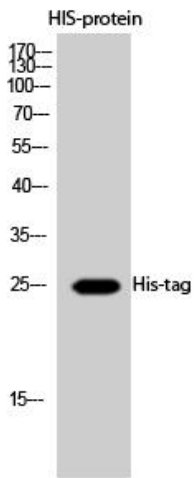
运输与保存方法

冰袋运输, -25~-15 $^{\circ}$ C 保存, 有效期 1 年。

注意事项

1. 避免反复冻融。
2. 为了您的安全和健康, 请穿实验服并戴一次性手套操作。
3. 本产品仅作科研用途!

Western blot



Western Blot analysis of His Tag in HIS-protein lysates using His-tag antibody.