

Phospho-S6K1 (Thr421/Ser424) Rabbit pAb

产品信息

产品名称	产品编号	规格
Phospho-S6K1 (Thr421/Ser424) Rabbit pAb	31118ES50	50 μ L
	31118ES60	100 μ L

产品描述

该基因编码丝氨酸/苏氨酸激酶的核糖体 S6 激酶家族的一个成员。编码蛋白响应 mTOR(哺乳动物雷帕霉素靶蛋白)信号,促进蛋白质合成、细胞生长和细胞增殖。这种基因的活性与人类癌症有关。另外还观察到剪接的转录本变体。使用替代翻译起始位点会导致 N 端长度或短的异构体,这些异构体的亚细胞定位可能不同。17 号染色体上有两个伪基因。

产品性质

别名	RPS6KB1; STK14A; Ribosomal protein S6 kinase beta-1; S6K-beta-1; S6K1; 70 kDa ribosomal protein S6 kinase 1; P70S6K1; p70-S6K 1; Ribosomal protein S6 kinase I; Serine/threonine-protein kinase 14A; p70 ribosomal S6 kinase alpha; p70 S6 kinas
SwissProt ID	P23443
基因 ID	6198
免疫原	A synthesized peptide derived from human Phospho-S6K1 (T421 + S424)
缓冲液	Rabbit IgG in phosphate buffered saline, pH 7.4, 150mM NaCl, 0.02% sodium azide and 50% glycerol.
分子量	Calculated MW: 59 kDa; Observed MW: 70 kDa
克隆类型	Polyclonal Antibody
亚型	IgG
宿主	Rabbit
物种反应	Human,Mouse,Rat
推荐应用	WB,IP
纯化方式	Affinity Purified
细胞定位	细胞连接, 细胞质, 线粒体外膜, 线粒体, 细胞核, 突触, 突触小体
研究领域	表观遗传与核信号, 内分泌代谢, 信号转导, 细胞生物学与发育生物学, 免疫学与炎症

应用

稀释比 WB: 1/500-1/1000; IP: 1/20

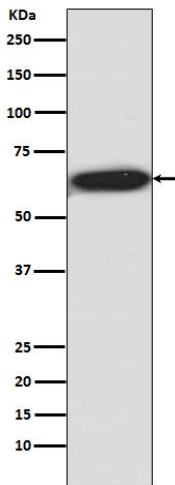
运输与保存方法

冰袋运输, -20 $^{\circ}$ C 保存, 1 年有效期。

注意事项

1. 避免反复冻融。
2. 为了您的安全和健康, 请穿实验服并戴一次性手套操作。
3. 本产品仅作科研用途!

Western blot



Western blot analysis of SK61 Phosphorylation in HEK293 lysates using Phospho-S6K1 (Thr421/Ser424) antibody.