

Phospho-4E BP1 (Thr37) Rabbit pAb

产品信息

产品名称	产品编号	规格
Phospho-4E BP1 (Thr37) Rabbit pAb	31112ES50	50 μ L
	31112ES60	100 μ L

产品描述

该基因编码翻译抑制蛋白家族的一个成员。该蛋白直接与真核翻译起始因子 4E (eIF4E)相互作用, eIF4E 是多亚基复合体的限制性成分, 可将 40S 核糖体亚基募集到 mRNA 的 5'端。该蛋白与 eIF4E 的相互作用抑制复合物组装和抑制翻译。该蛋白在各种信号(包括紫外线照射和胰岛素信号)的响应下被磷酸化, 导致其与 eIF4E 分离并激活 mRNA 翻译。

产品性质

别名	EIF4EBP1; Eukaryotic translation initiation factor 4E-binding protein 1; 4E-BP1; eIF4E-binding protein 1; Phosphorylated heat- and acid-stable protein regulated by insulin 1; PHAS-I
SwissProt ID	Q13541
基因 ID	1978
免疫原	A synthetic phosphopeptide corresponding to residues surrounding Thr37 of human eIF4EBP1.
缓冲液	Liquid in PBS containing 50% glycerol, 0.5% BSA and 0.02% sodium azide, pH 7.3.
分子量	Calculated MW: 13 kDa; Observed MW: 18 kDa
克隆类型	Polyclonal Antibody
亚型	IgG
宿主	Rabbit
物种反应	Human, Mouse, Rat
推荐应用	WB, IHC-P
纯化方式	Affinity Chromatography
细胞定位	-
研究领域	表观遗传与核信号, 内分泌代谢

应用

稀释比 WB: 1/500-1/1000; IHC: 1/50-1/100

运输与保存方法

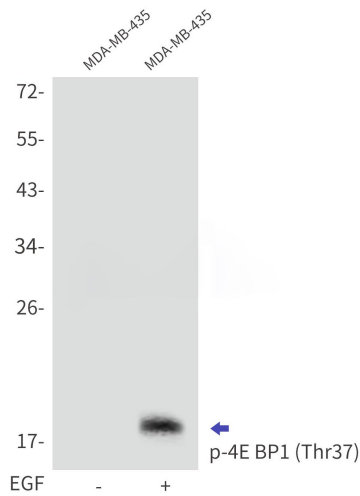
冰袋运输, -20°C保存, 1年有效期。

注意事项

1. 避免反复冻融。
2. 为了您的安全和健康, 请穿实验服并戴一次性手套操作。
3. 本产品仅作科研用途!

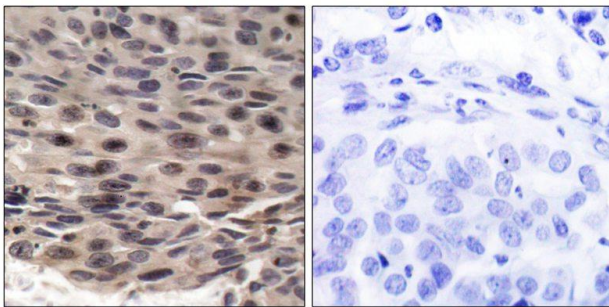
产品数据

Western blot



Western blot analysis of Phospho-4E BP1 (Thr37) in MDAMB435 lysates using Phospho-4E BP1 (Thr37) antibody.

Immunohistochemistry



IHC analysis of paraffin-embedded Human breast carcinoma, using 4EBP1 (Phospho-Thr36) antibody. High pressure and temperature Sodium Citrate pH 6.0 was used for antigen retrieval. Sample with blocking peptide on the right.