

## GoldBand 1 kb DNA Ladder

### 产品简介

GoldBand 1 kb DNA ladder 是由 12,000 bp、8,000 bp、6,000 bp、5,000 bp、4,000 bp、3,000 bp、2,500 bp、2,000 bp、1,500 bp、1,000 bp、750 bp、500 bp 以及 250 bp 共 13 条线状双链 DNA 片段组成，保存于 1×DNA Loading Buffer 中，可直接用于电泳分析。其中指示带为 4,000 bp 和 1,500 bp，指示带浓度为 100 ng/5 μL，其他条带均为 40 ng/5 μL。该产品适用于琼脂糖凝胶电泳中 DNA 条带的分析，不建议用于聚丙烯酰胺凝胶电泳。

### 产品信息

货号	10510ES60 / 10510ES80
规格	100 T / 10×100 T

### 产品组分

组分编号	组分名称	10510ES60	10510ES80
10510-A	GoldBand 1 kb DNA Ladder	500 μL	10×500 μL
10510-B	5×DNA Loading buffer	1 mL	10×1 mL

### 储存条件

室温、2~8°C保存，有效期半年；-25~-15°C保存，有效期 1 年，避免反复冻融。

### 使用方法

1. Marker 上样量为 5 μL，若为宽胶孔，需适当增加上样量；
2. 建议使用 0.7-1.2% Agarose，电压 4-10 V/cm，1×TAE 缓冲液电泳；
3. 通过 EB、YeaRed ([Cat#10202ES](#)，无毒、适用紫外)、YeaGreen ([Cat#10204ES](#)，无毒、适用蓝光) 等其他核酸染料通过泡染法进行染色，在紫外灯下观察电泳条带。

### 电泳图示

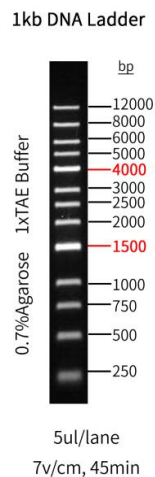


图 1 GoldBand 1 kb DNA Ladder 电泳条带图

## 注意事项

1. 使用时产品需充分混匀，及时更换电泳缓冲液并使用新制备的凝胶，以达到理想的电泳结果。
2. 随附 5×DNA Loading buffer 可用于检测样品时使用。
3. 如使用该产品电泳时出现抹带、条带不清晰或弯曲等不理想情况，建议尝试用水稀释后上样。如常规宽度胶孔可用水稀释 5 倍后取 8-10  $\mu\text{L}$  进行上样。
4. 使用 YeaGreen 染料进行染色时，如果电泳槽中的缓冲液在用 YeaGreen 染料之前，使用 YeaRed 染料胶跑过电泳，要将电泳槽彻底清洗干净，再加入新的电泳缓冲液。建议在蓝光下观察电泳条带。
5. 为了您的安全和健康，请穿实验服并戴一次性手套操作。
6. 本产品仅作科研用途！