

## FITC Mouse Anti-Human CD45

## 产品信息

产品名称	产品编号	规格
FITC Mouse Anti-Human CD45	32232ES25	25 Tests
	32232ES60	100 Tests

## 产品简介

CD45 是一种 180-240 kD 的单链型 I 膜糖蛋白，也被称为白细胞共同抗原（LCA）和 T200。它是一种酪氨酸磷酸酶，在除了红细胞和血小板之外的所有造血细胞的细胞膜上表达。CD45 是一个信号分子，调节多种细胞过程，包括细胞生长、分化、细胞周期和致癌转化。通过去磷酸化底物，包括 p56Lck、p59Fyn 和其他 Src 家族激酶，CD45 在 T 和 B 细胞抗原受体介导的激活中发挥关键作用。CD45 与 T 和 B 淋巴细胞上的淋巴细胞磷酸酶相关的磷酸化蛋白（LPAP）非共价结合。已证明，CD45 与一些其他细胞表面抗原结合，包括 CD1、CD2、CD3 和 CD4。

## 产品性质

别名	LCA, T200
缓冲液	0.2%BSA 和 0.1%Proclin 300 磷酸盐缓冲溶液, PH7.2-7.4
克隆类型	Monoclonal Antibody
亚型	Mouse IgG1, $\kappa$
克隆号	4AH130
宿主	Mouse
物种反应	Human
推荐应用	FC
推荐用量	5 $\mu$ L/test
荧光基团	FITC, Ex=492nm, Em=520nm

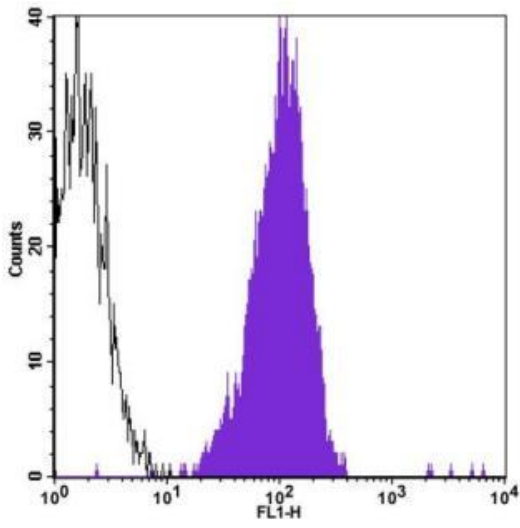
## 储存条件

2~8°C保存

## 注意事项

1. 避免反复冻融。
2. 本产品仅作科研用途。
3. 为了您的安全和健康，请穿实验服并佩戴一次性手套操作。

## 产品数据



样本：人外周血

抗体 FITC anti-human CD45(clone 4AHI30)(colored histogram)

同型对照：FITC mouse IgG1, κ(gray histogram)