

## FITC Mouse Anti-Human CD206

### 产品信息

产品名称	产品编号	规格
FITC Mouse Anti-Human CD206	32220ES25	25 Tests
	32220ES60	100 Tests

### 产品简介

CD206 巨噬细胞麦芽糖受体 (MMR) 是一种 162-175 kD 的 I 型跨膜蛋白, 也称为 CD206、MRC1 或麦芽糖受体 (MR)。它是 C 型凝集素超家族的一种模式识别受体 (PRR)。CD206 表达于巨噬细胞、树突状细胞和肝或淋巴内皮细胞, 但不表达于单核细胞。CD206 能识别多种含有甘露糖、岩藻糖或 N-乙酰葡萄糖胺的微生物多糖。CD206 介导内吞和吞噬, 诱导巨噬细胞激活和抗原呈递, 对于宿主防御发挥重要作用, 并提供先天免疫和适应性免疫之间的联系。

### 产品性质

别名	MMR (macrophage mannose receptor), MR (mannose receptor), CD206, MRC1
缓冲液	0.2%BSA 和 0.1%Proclin 300 磷酸盐缓冲溶液, PH7.2-7.4
克隆类型	Monoclonal Antibody
亚型	Mouse IgG1, $\kappa$
克隆号	4A15-2
宿主	Mouse
物种反应	Human
推荐应用	FC
推荐用量	5 $\mu$ L/test
荧光基团	FITC, Ex=492nm, Em=520nm

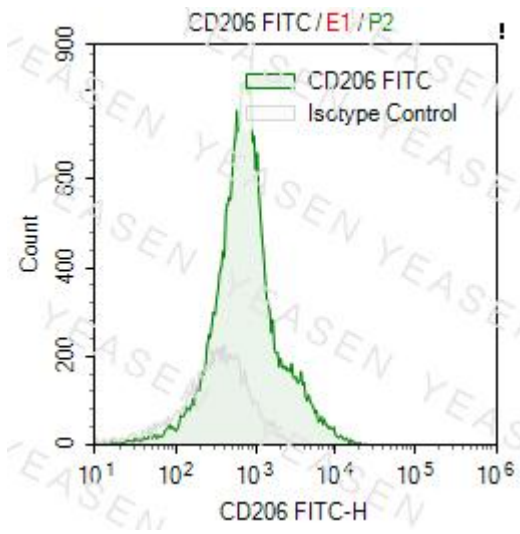
### 储存条件

2~8°C保存

### 注意事项

1. 避免反复冻融。
2. 本产品仅作科研用途。
3. 为了您的安全和健康, 请穿实验服并佩戴一次性手套操作。

## 产品数据



样本：GM-CSF 刺激(第 3 天)人单核细胞

抗体：FITC anti-human CD206(clone 4A15-2) (绿色)

同型对照：FITC mouse IgG1, k (灰色)