

FITC Rat Anti-Human/Mouse CD11b

产品信息

| 产品名称 | 产品编号 | 规格 |
|---------------------------------|-----------|-----------|
| FITC Rat Anti-Human/Mouse CD11b | 32202ES25 | 25 Tests |
| | 32202ES60 | 100 Tests |

产品简介

CD11b 是一种 170 kD 糖蛋白，也被称为 α M 整合素、Mac-1 α 亚基、Mol、CR3 和 Ly-40。CD11b 属于整合素家族，在粒细胞、单核/巨噬细胞、树突状细胞、自然杀伤细胞以及某些 T 和 B 细胞亚群中主要表达。CD11b 与 CD18 (β 2 整合素) 非共价结合形成 Mac-1。Mac-1 通过结合其配体 ICAM-1 (CD54)、ICAM-2 (CD102)、ICAM-4 (CD242)、iC3b 和纤维蛋白原在细胞间相互作用中发挥重要作用。

产品性质

| | |
|------|---|
| 别名 | α M integrin, Mac-1, Mo1, CR3, Ly-40, C3biR, ITGAM |
| 缓冲液 | 0.2%BSA 和 0.1%Proclin 300 磷酸盐缓冲溶液, PH7.2-7.4 |
| 克隆类型 | Monoclonal Antibody |
| 亚型 | Rat IgG2b |
| 克隆号 | 4AM1/70 |
| 宿主 | Rat |
| 物种反应 | Human/Mouse |
| 推荐应用 | FC |
| 推荐用量 | 5 μ L/test |
| 荧光基团 | FITC, Ex=492nm, Em=520nm |

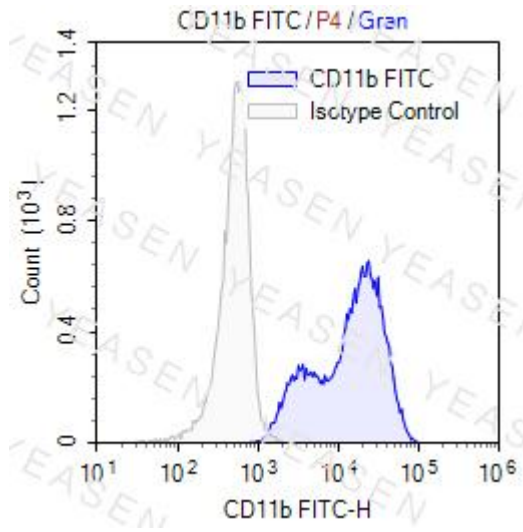
储存条件

2~8°C保存

注意事项

1. 避免反复冻融。
2. 本产品仅作科研用途。
3. 为了您的安全和健康，请穿实验服并佩戴一次性手套操作。

产品数据



样本：人外周血粒细胞

抗体：FITC anti-human CD11b(clone 4AM1/70) (蓝色)

同型对照：FITC rat IgG2b (灰色)