

Precast Protein Plus Gel, 4-20%, 10 wells 4-20%高分辨率预制胶(Hepes-Tris), 10 孔

产品简介

Precast protein Plus Gel 系列蛋白预制胶采用 Hepes-Tris 缓冲体系, 具有分离效果优良、条带清晰锐利等优点, 同时还大大缩短了电泳时间。Precast Protein Gel 蛋白预制胶胶板为塑料材质, 特有的灌注技术可以保证预制胶批次间稳定性和条带分布的一致性, 电泳效果稳定。

本系列预制胶有不同浓度范围的梯度胶和固定浓度胶, 上层浓缩胶的高度是 1.5 cm, 梯度浓度有 4-12%和 4-20%, 固定浓度有 8%, 10%, 12%, 15%, 每种浓度胶的上样孔数分别为 10 孔和 15 孔, 10 孔的最大上样量为 70 uL, 15 孔的最大上样量为 40 uL。

本系列预制胶不含 SDS, 既可用于天然蛋白电泳, 也可用于变性蛋白电泳。用于天然蛋白电泳时只能分离等电点小于 7 的蛋白, 电泳液务必使用配套的电泳液。本产品可配套 Yeasen MiniPro® PET 2 迷你垂直电泳槽 (Cat#[80210ES](#)), 同时也兼容大部分的 mini SDS-PAGE 电泳槽, 包括 Bio-Rad Mini-PROTEAN (II/3 /Tetra System)、Life Technology Novex Mini-Cell (与特制挡板配合使用)等。

产品信息

货号	36250ES10
规格	1 盒 (10 块)

储存条件

2-8°C保存, 12 个月有效期, 请勿置于 0°C以下冷冻。

使用说明

1. 将 Precast Protein Plus Gel 蛋白预制胶从包装袋中取出撕掉胶板底部的胶带, 缓慢地拔出梳子, 然后将预制胶固定在电泳槽中。

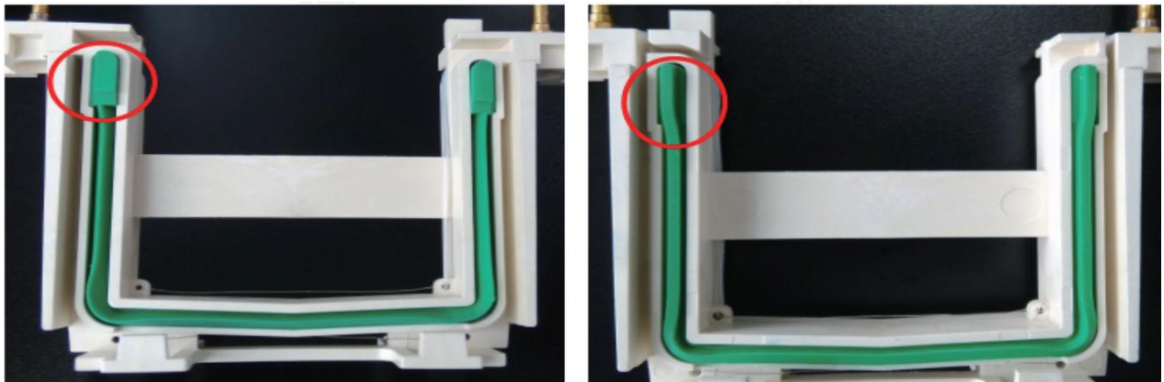


2. 电泳槽的内槽中加满电泳缓冲液, 外槽液体加入量要高于电泳槽高度 1/3。可用移液枪或其他工具吸取电泳缓冲液轻轻吹打加样孔, 去除加样孔内残留的储存缓冲液和杂质。

3. 用移液器吸取样品后将枪头垂直插入到上样孔中即可上样。注意枪头不要戳破凝胶，也不要过度插入梳孔使胶板变形造成样品渗漏。
4. 电泳条件：150 V，30-40 min，当溴酚蓝指示带电泳至凝胶底部，或实验预定位置时，即可结束电泳。
5. 电泳结束，取出凝胶，使用起胶器或其他合适的工具插入到胶板两侧之间的空隙中，慢慢的上下撬动上、中、下三个不同的位置，然后在另一侧重复操作，直至胶板两侧完全打开。
6. 胶板打开后，凝胶可能粘在胶板的任意一侧，将有凝胶一侧的胶板倾斜至水中，轻轻拨动凝胶，使凝胶自由掉落到装有水的器皿中，晃动清洗凝胶，然后取出进行后续染色或转膜实验。

注意事项

1. 塑料板底部的蓝色条带必须撕掉，否则上样后蛋白不会分离。
2. 确保使用兼容的电泳槽，如不兼容会引起内外槽之间液体的泄露，如果内槽液体泄露过多，电泳会停止。
3. 当使用本预制胶时，如发现是因胶板厚度略小而引起的内槽液体漏液，可配合特制挡板增加胶板厚度。可搭配 YEASEN 提供的特制挡板一起使用。
4. Bio-Rad Mini-PROTEAN 系列电泳槽在安装预制胶时须将具有突起结构的 U 型密封条取出后反过来安装，使平滑面朝外，从而防止漏液，见下图所示。



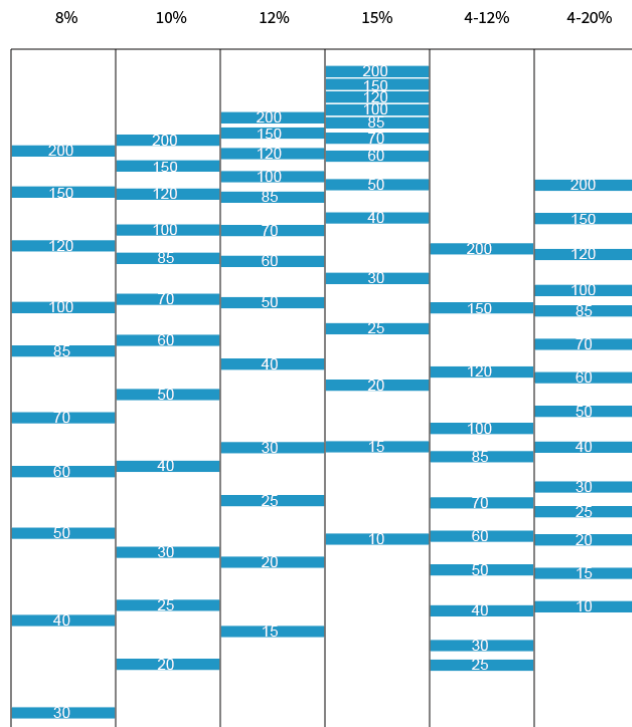
5. 起胶后若发生凸起，用铲胶板沿着四个镂空部位的上沿切掉胶体下边缘即可。
7. 为了您的安全和健康，请穿实验服并戴一次性手套操作，使用时请注意安全。
6. 本产品仅作科研用途！

相关产品推荐

货号	产品名称	规格
36245ES	Precast Protein Plus Gel, 8%, 10 wells, HEPES-Tris 8%高分辨率预制胶(HEPES-Tris), 10 孔	1 盒 (10 块)
36246ES	Precast Protein Plus Gel, 10%, 10 wells, HEPES-Tris 4-20%高分辨率预制胶(HEPES-Tris), 10 孔	1 盒 (10 块)
36247ES	Precast Protein Plus Gel, 12%, 10 wells, HEPES-Tris 2%高分辨率预制胶(HEPES-Tris), 10 孔	1 盒 (10 块)
36248ES	Precast Protein Plus Gel, 15%, 10 wells, HEPES-Tris 15%高分辨率预制胶(HEPES-Tris), 10 孔	1 盒 (10 块)
36249ES	Precast Protein Plus Gel, 4-12%, 10 wells, HEPES-Tris	1 盒 (10 块)

	4-12%高分辨率预制胶(Hepes-Tris), 10 孔	
36250ES	Precast Protein Plus Gel, 4-20%, 10 wells, Hepes-Tris 4-20%高分辨率预制胶(Hepes-Tris), 10 孔	1 盒 (10 块)
36251ES	Precast Protein Plus Gel, 8%, 15 wells, Hepes-Tris 8%高分辨率预制胶(Hepes-Tris), 15 孔	1 盒 (10 块)
36252ES	Precast Protein Plus Gel, 10%, 15 wells, Hepes-Tris 4-20%高分辨率预制胶(Hepes-Tris), 15 孔	1 盒 (10 块)
36253ES	Precast Protein Plus Gel, 12%, 15 wells, Hepes-Tris 2%高分辨率预制胶(Hepes-Tris), 15 孔	1 盒 (10 块)
36254ES	Precast Protein Plus Gel, 15%, 15 wells, Hepes-Tris 15%高分辨率预制胶(Hepes-Tris), 15 孔	1 盒 (10 块)
36255ES	Precast Protein Plus Gel, 4-12%, 15 wells, Hepes-Tris 4-12%高分辨率预制胶(Hepes-Tris), 15 孔	1 盒 (10 块)
36256ES	Precast Protein Plus Gel, 4-20%, 15 wells, Hepes-Tris 4-20%高分辨率梯度预制胶(Hepes-Tris), 15 孔	1 盒 (10 块)
36257ES	Precast Running Buffer, 2 L (Power) 变性蛋白预制胶缓冲液 (粉末)	1 包
36258ES	Precast Running Buffer for Native PAGE, 2 L (Powder) 天然蛋白预制胶缓冲液 (粉末)	1 包

附 Precast Protein Plus Gel 蛋白预制胶 Hepes-Tris 体系蛋白迁移图谱：



附电泳缓冲液参考配方

1. 变性蛋白电泳缓冲液各组分浓度：50 mM Tris, 50 mM HEPES, 0.1% SDS, 2 mM EDTA

2.非变性蛋白电泳缓冲液各组分浓度：50 mM Tris, 50 mM HEPES, 2 mM EDTA

附 WB全实验流程产品推荐

实验步骤	重点推荐试剂
样品制备	RIPA 裂解液(强) (Cat#20101ES)
	WB/IP 裂解液 (Cat#20118ES)
	细胞核/细胞浆蛋白抽提试剂盒 (Cat#20126ES)
	细胞膜/细胞浆蛋白抽提试剂盒 (Cat#20127ES)
	组织/细胞线粒体分离试剂盒 (Cat#20128ES)
	磷酸酶抑制剂混合物 (100×, 储存液) (Cat#20109ES)
	蛋白酶抑制剂 Cocktail, EDTA-free,迷你型, 片剂 (Cat#20123ES)
	蛋白酶抑制剂 Cocktail, EDTA-free,100×DMSO 储液 (Cat#20124ES)
	去乙酰化酶抑制剂 Cocktail (100× in 70% DMSO) (Cat#20140ES)
蛋白定量	BCA 蛋白浓度测定试剂盒(即用型) (Cat#20200ES)
	BCA 蛋白浓度测定试剂盒 (增强型) (Cat#20201ES)
	Bradford 蛋白浓度测定试剂盒 (Cat#20202ES)
蛋白电泳	PAGE 凝胶快速制备试剂盒 (Cat#20324ES-20327ES)
	10×快速电泳液 (Cat#36127ES)
	高分辨率预制胶(Bis-Tris) (Cat#36259ES-36280ES)
	三色预染蛋白 Marker(8-180 kDa) (Cat#20350ES)
凝胶染色	考马斯亮蓝快速染色液(无需加热) (Cat#20308ES)
	考马斯亮蓝快速染色液(8 分钟) (Cat#20309ES)
转膜	10×快速转膜液 (Cat#36123ES)
	0.45 μm PVDF 膜 (1 卷, 30 cm x 3 m) (Cat#36125ES)
	0.22 μm PVDF 膜 (1 卷, 30 cm x 3 m) (Cat#36126ES)
封闭	快速封闭液 (Cat#36122ES)
	牛血清白蛋白 (Cat#36101ES)
	小鼠免疫球蛋白 G (Cat#36111ES)
抗体孵育	WB 专用一抗二抗稀释液 (Cat#36206ES)
	β-actin, Mouse mAb (Cat#30101ES)
	GAPDH (Clone1A6) Mouse mAb (Cat#30201ES)
	Peroxidase AffiniPure Goat Anti-Rabbit IgG (H+L) (Cat#33101ES)
	Peroxidase AffiniPure Goat Anti-Mouse IgG (H+L) (Cat#33201ES)
蛋白检测	ECL 化学发光超敏显色试剂盒 (Cat#36208ES)
	增强型 ECL 化学发光检测试剂盒 (Cat#36222ES)
电泳相关仪器	EpPlus 增强型电泳仪电源 (Cat#80311ES)
	PET 2 两块胶蛋白迷你垂直电泳槽 (Cat#80210ES)
	PET 4 四块胶蛋白迷你垂直电泳槽 (Cat#80211ES)