

GoldBand Plus 3-color Regular Range Protein Marker(10-180 kDa)

三色预染常规分子量蛋白质分子量标准(10-180 kDa)

产品简介

YEASEN 加强版彩色版蛋白 Marker, 彩色预染蛋白分子量标准包含了从 10 kDa 到 180 kDa 共 10 种高度纯化并预染的重组蛋白质(10, 15, 25, 35, 40, 55, 70, 100, 130, 180kDa), 其中 70kDa 条带为橙红色, 10kDa 为绿色。标示表观分子量经过标准非预染蛋白质分子量 Marker 标定。使用本产品可动态观察蛋白电泳状态和转膜效果。经 SDS-PAGE 电泳后转移到 PVDF 膜、NC 膜上可见清晰的彩色条带。

预染蛋白与染料结合后, 在不同浓度凝胶中分子量大小会有所变化, 说明书中有标识, 本产品在于判断目的蛋白分子量大小仅供参考。

产品信息

货号	26616ES72/26616ES76/26616ES90
规格	250 μ L/2 \times 250 μ L/10 \times 250 μ L

储存条件

-15~-25 $^{\circ}$ C 保存, 有效期 2 年。经常使用可置于 4 $^{\circ}$ C, 有效期三个月; 建议分装保存, 避免反复冻融!

储存液成分

20 mM Tris-phosphate (pH 7.5 at 25 $^{\circ}$ C), 2% SDS, 0.2 mM Dithiothreitol, 3.6 M Urea, 15 % (v/v) Glycerol.

使用方法

1. 将本产品于室温融化后, 轻柔混匀, 使沉淀充分溶解。
2. 取适量本产品至凝胶孔内。mini-gel:3-5 L; 凝胶厚度大于 1.5 mm 时可适当增加上样量。

注意事项

- 1) 产品使用前需恢复至室温, 使沉淀充分溶解, 低温下蛋白变性不彻底可能导致电泳条带出现不同程度的弥散。
- 2) 在免疫印迹实验中, 产品中的大分子蛋白(>100kDa)可能需要更长的转移时间或更高的转移电压, 才能完成转移
- 3) 本产品含 SDS, 蛋白已变性, 不宜作为天然蛋白分子电泳时的分子量参照标准。
- 4) 该产品在不同电泳条件下蛋白大小会有偏差, 但是它们在被非预染蛋白标准在相同缓冲体系中校准后可做分子量接近的蛋白质测定。
- 5) 在低浓度胶时, 低分子量蛋白会泳动于染料前缘。
- 6) 本产品包装便利, 为即用型产品, 请勿加热、稀释和添加还原剂!
- 7) 为了您的安全健康, 请穿实验服并戴一次性手套操作。
- 8) 本产品仅作科研用途!

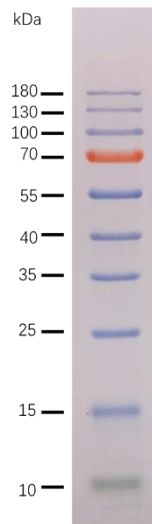


图1 Tris- Glycine电泳缓冲条件下，蛋白marker的指示图

附表 不同dianyong给缓冲液条件下，本产品各条带指示分子量

条带	颜色	Tris-Glycine	Bis-Tris
1	Blue	180	170
2	Blue	130	120
3	Blue	100	92
4	Red	70	66
5	Blue	55	50
6	Blue	40	40
7	Blue	35	30
8	Blue	25	23
9	Blue	15	14
10	Green	10	8

附录2 相关产品推荐

实验步骤	重点推荐试剂
蛋白定量	BCA 蛋白浓度测定试剂盒(即用型) (Cat#20200ES)
	BCA 蛋白浓度测定试剂盒(增强型) (Cat#20201ES)
	Bradford 蛋白浓度测定试剂盒 (Cat#20202ES)
蛋白电泳	5×SDS-PAGE 蛋白上样缓冲液 (Cat#20315ES)
	PAGE 凝胶快速制备试剂盒 (Cat#20324ES-20327ES)
	10×快速电泳液 (Cat#36127ES)
	高分辨率预制胶(Bis-Tris) (Cat#36259ES-36280ES)
	高分辨率预制胶(Hepes) (Cat#36245ES-36256ES)
凝胶染色	考马斯亮蓝快速染色液(无需加热) (Cat#20308ES)
	考马斯亮蓝快速染色液(8分钟) (Cat#20309ES)